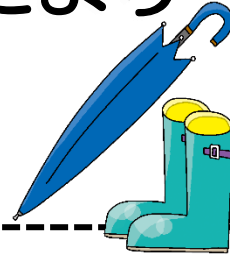
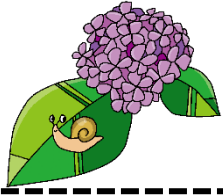


とよかわ わくわく豊川ひろばだより

(放課後子ども教室)

がつこう

6月号



お問い合わせ
運営事業者：社会福祉法人 東京聖学院
わくわく豊川ひろば
TEL：03-5390-0151
受付時間 午前9時～午後5時
わくわく豊川ひろばのホームページ
<http://www.seirouin.or.jp/toyokawa/>

とよかわ じっしじかん 《豊川ひろば実施時間》

へいじつ ほうかご ごごじ
平日：放課後～午後5時
どよう がつこうきゅうぎょうび
土曜・学校休業日：
ごぜん じ じ ごごじ
午前9時～12時 午後1時～5時
※土曜授業日：午後1時～5時

「わくわく豊川ひろば」は、学校管理外の事業です。
子ども未来部子どもわくわく課の責任のもと管理運営しています。
子ども未来部 子どもわくわく課 TEL：3908-9361



とよかわ がつ うんえい わくわく豊川ひろばの6月の運営について

わくわく豊川ひろばは、子ども同士やスタッフとの距離が近く、密閉・密集・密接の状態を完全に防ぐことは難しい事業です。

東京都では、緊急事態宣言の期限を6月20日（日）まで延長することに決定しました。このたびの緊急事態宣言の延長を受けて、北区教育委員会事務局子ども未来部子どもわくわく課の方針に従い、放課後子ども教室は引き続き休止となります。ただし、就労等のやむを得ない事情の預かりが必要な場合は、わくわく豊川ひろばまでご相談ください。

なお、今後の感染状況や国・東京都の動向により、対応に変更がある場合がありますのでご承知おきください。対応に変更がある場合には、改めてお知らせいたします。その他、詳細についてはおたよりと、ホームページをご覧ください。

きゅうしきかん
【休止期間】 6月1日（火）～6月20日（日）



【災害に備えて】

わくわく豊川ひろばの活動中に地震などの災害が起きた場合、指定避難場所である豊川小学校内の安全な場所に避難します。震度5弱以上の地震が起きた時には、北区のルールに従い、保護者の方の引き取りがあるまで、職員と共に校内避難場所で待機しています。

だいいひなんばしよ とよかわしょうがっこう
第一避難場所：豊川小学校

だいにひなんばしよ めいおうちゅうがっこう
第二避難場所：明桜中学校

～ わくわく豊川ひろばとのお約束 ～

♪保護者の方も一緒にお読みください♪

- ☆わくわくへ来るときは、必ずおうちの人と帰りの時間を確認してきてください。
- ★職員の言うことやルールをきちんと守りましょう。
- ☆友だちと仲よく過ごしましょう。
- ★使ったおもちゃや遊具は必ず片づけましょう。

月	火	水	木	金	土
	1	2	3	4	5
7	8	9	10	11	12
14	15	16	17	18	19
21	22	23	24	25	26
28	29	30			

かつどう クラブ活動について

6月からクラブ活動を実施する予定でしたが、放課後子ども教室の再休止に伴い、延期となっていた卓球クラブ低学年の部抽選会、クラブ保護者説明会について以下の通り、お知らせします。

【卓球クラブ低学年の部抽選会】

抽選会は実施せず、申し込みしてくれた全員を入部とします。

【クラブ保護者説明会】

お茶クラブ・卓球クラブともに書面開催とします。(後日配布します)

※クラブ再開の日程は今後のおたより・HP等でお知らせします。

わくわく豊川ひろば（放課後子ども教室）からのお知らせ

●登録について

- ご利用には保護者の来室による事前の登録が必要です。
- 一度登録すると6年生まで利用可能です。

よろしく
おねがいします！！

