

わくわく梅木ひろばだよ

☆^{ほうかご}放課後^{きょうしつ}子ども教室☆



がつごう
6月号



問い合わせ
社会福祉法人 東京聖労院
わくわく梅木ひろば
TEL 03-3908-7770
受付時間 11:00~17:30
わくわく梅木ひろばのホームページ
<http://seirouin.or.jp/umenoki/>

「わくわく梅木ひろば」は学校管理外の事業です。北区教育委員会事務局
子ども未来部子どもわくわく課の責任のもと管理運営しています。

梅木ひろば実施時間

平日：放課後～午後5時
土曜・学校休業日：
午前9時～正午
午後1時～5時

6月の予定

月	火	水	木	金	土
	卓球クラブ活動日		1	2	3 運動会のためおやすみ
5 いちにちじっし一日実施	6	7	8	9	10 いちにちじっし一日実施
12	13	14	15	16	17 いちにちじっし一日実施
大切な人へのプレゼントづくり 1日2回 (各回5名まで) 申込制					
19	20	21 ボール運び競争	22	23	24 土曜授業日 午後から実施
26	27	28 バドミントン	29	30	

保護者のみなさまへ

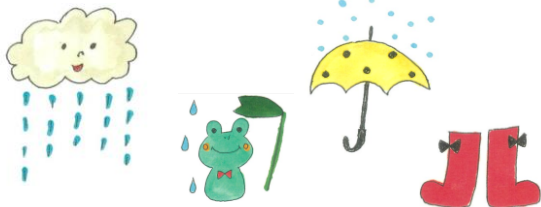
- わくわく☆ひろばでは手洗い・うがい等の感染予防は行っておりますが、子どもたちが遊びに来る場所のため、完全に3密を防ぐことはできません。換気や消毒、子どもたちへの遊び方の工夫の声掛けを行っておりますが、ご理解いただいた上でのご利用をおねがいします。
- 高温時、雨天時や急な雨などで密が避けられない状況である時は、活動の途中で中止する場合があります。お子さまと参加の仕方について相談の上、ご利用ください。



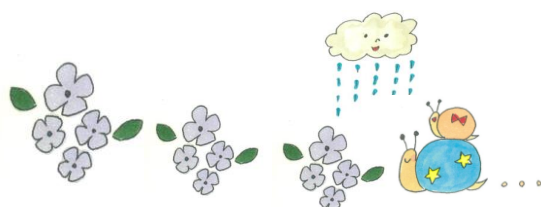
【災害に備えて】

わくわく梅木ひろばの活動中に地震などの災害が起こった場合、指定避難場所である梅木小学校の安全な場所に避難します。震度5弱以上の地震が起きた時は、帰宅のルールに従い、保護者の方の引き取りがあるまで、職員と共に校内で待機します。早めのお迎えをお願いします。

第一避難場所…梅木小学校 第二避難場所…稲付西山公園



がつ よてい
6月の予定



たいせつ ひと 大切な人への プレゼントづくり

にちじ 日時 12日(月)～16日(金)

①3時40分～4時

②4時10分～4時30分

ていいん 定員 各回5名

ばしょ 場所 放課後ルーム

もうしこみしよはいふ 申込書配布 5月29日(月)～

もうこきかん 申し込み期間 6月1日(木)～7日(水)

もうしこみせい せんちゃくしゅん
☆申込制 先着順

※詳しくはポスターを見てね



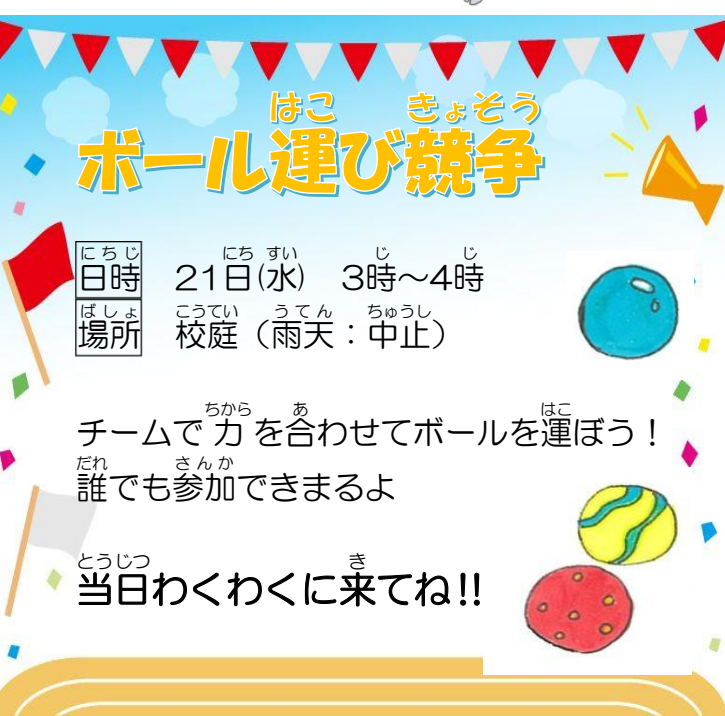
はこ きょそう ボール運び競争

にちじ 日時 21日(水) 3時～4時

ばしょ 場所 校庭(雨天:中止)

ちから あ はこ
チームで力を合わせてボールを運ぼう!
だれ さんか
誰でも参加できるよ

とうじつ 当日わくわくに来てね!!



レッツ! バドミントン

にちじ 日時 28日(水) 3時～4時

ばしょ 場所 体育館

こうし 講師 石井さん

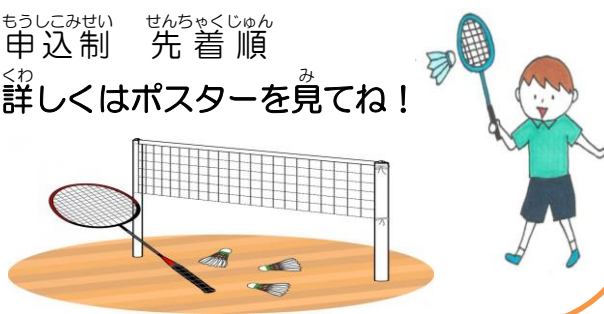
ていいん 定員 10名(3年生以上)

もうしこみしよはいふきかん 申込書配布期間 5日(月)～9日(金)

もうこきかん 申し込み期間 12日(月)～16日(金)

もうしこみせい せんちゃくしゅん
☆申込制 先着順

※詳しくはポスターを見てね!



たつきゅう 卓球クラブ

かつどうひ 活動日 6日(火) 13日(火) 20日(火)

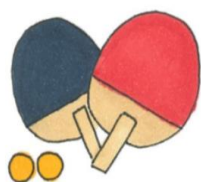
27日(火)

じかん 時間 3時45分～4時50分

たいしょう 対象 卓球クラブ登録児童

こうし 講師 大高さん

しゅうごうばしょ 集合場所 体育館



けっせき ばあい かなら れんらく ねが
※欠席する場合は、必ず連絡をお願いします



1年生の保護者のみなさまへ

8月までは利用する際に、「利用カード(緑色)」に必要事項を記入・押印のうえ、お子さんに持たせてください。当日の帰り時間や体調など気になることを記入してください。

