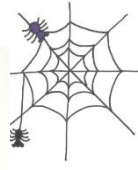


# うめのき わくわく梅木ひろばだよ!



ほうかごこ きょうしつ  
☆放課後子ども教室☆  
がつごう  
**10月号**



問い合わせ  
社会福祉法人 東京聖労院  
わくわく梅木ひろば  
TEL 03-3908-7770  
受付時間 11:00~17:30  
わくわく梅木ひろばのホームページ  
<http://seirouin.or.jp/umenoki/>

うめのき しっしじかん  
「梅木ひろば実施時間」  
へいじつ ほうかご こごし  
平日：放課後～午後5時  
どよう がつごうきゅうぎょうび  
土曜・学校休業日：  
こぜん じ しょうご  
午前9時～正午  
こご じ  
午後1時～5時

「わくわく梅木ひろば」は学校管理外の事業です。子ども未来部子どもわくわく課の責任のもと管理運営しています。  
子どもわくわく課 TEL 03-3908-9361

## 10月の予定

月	火	水	木	金	土
	1 いちにちじっし 一日実施	2	3	4	5 いちにちじっし 一日実施
7	8	9	10	11	12 いちにちじっし 一日実施
14 スポーツの日 やす お休み	15	16	17 ハロウィン ステッキづくり 17日・21~23日	18 しゅうがく じ けん しん 就学時健診 やす のためお休み	19 いちにちじっし 一日実施
21 バドミントン	22	23 	24 ポッチャ	25	26 うんどうかい 運動会のため やす お休み
28 いちにちじっし 一日実施 あき 秋のお出かけを たの 楽しもう!	29	30 Let's ハロウィンタイム	31	※卓球クラブ ※ダンスクラブ	



### 【災害に備えて】

わくわく梅木ひろばの活動中に地震などの災害が起こった場合、指定避難場所である梅木小学校の安全な場所に避難します。震度5弱以上の地震が起きた時は、帰宅のルールに従い、保護者の方の引き取りがあるまで、職員と共に校内で待機します。早めのお迎えをお願いします。

第一避難場所…梅木小学校 第二避難場所…稲付西山公園

# Let's ハロウィンタイム

にちじ 日時 30日(水) 2:40~3:30

ぼしよ 場所 体育館

仮装してもOK!

ミニゲームやフォトコーナーで楽しもう♪

ぜひ、あそびにきてね!

## ハロウィンステッキづくり

にちじ 日時 17日(木)・21日(月)~23日(水)

がくしゅう 学習タイム後~4:30

ぼしよ 場所 放課後ルーム

ていいん 定員 なし ※期間中ひとり1個つくれます。



## 秋のお出かけを楽しもう!

あすかやまこうえん ~飛鳥山公園~

にちじ 日時 28日(月) 1:00~4:40

ぼしよ 場所 飛鳥山公園

ていいん 定員 20名

(申し込み多数の場合は、抽選となります)

もうしこみしよはいふ 申込書配布 7日(月)~

もうしこみきかん 申込期間 10日(木)~17日(木)



## ポッチャ

にちじ 日時 24日(木) 3:30~4:30

ぼしよ 場所 体育館

こうし 講師 田村さん

ていいん 定員 18名 先着順

もうしこみしよはいふ 申込書配布 7日(月)~

もうしこみきかん 申込期間 15日(火)~



## 卓球クラブ

かつどうび 活動日 8日(火)、15日(火)、  
22日(火)、29日(火)

じかん 時間 3:40~4:50

たいしやう 対象 卓球クラブ登録児童

こうし 講師 大高さん

しゅうごうぼしよ 集合場所 体育館

※欠席する場合は、必ず連絡をお願いします。



## バドミントン

にちじ 日時 21日(月) 3:40~4:40

ぼしよ 場所 体育館 講師 石井さん

ていいん 定員 15名(3年生以上) 先着順

もうしこみしよはいふ 申込書配布 7日(月)~

もうしこみきかん 申込期間 10日(木)~



かつどうび 活動日 2日(水)、9日(水)、16日(水)

23日(水)、30日(水)

じかん 時間 3:40~4:50

たいしやう 対象 ダンスクラブ登録児童

こうし 講師 Mikiさん

しゅうごうぼしよ 集合場所 体育館

※欠席する場合は、必ず連絡をお願いします。



## ダンスクラブ

## 北区区民まつり

にちじ 日時 6日(日) 11:05~発表

ぼしよ 場所 赤羽公園 特設ステージ

区民まつりの舞台上でダンスを発表します♪  
見に来てね!

※詳しくは、ダンスクラブで配布した  
手紙を確認してください。

